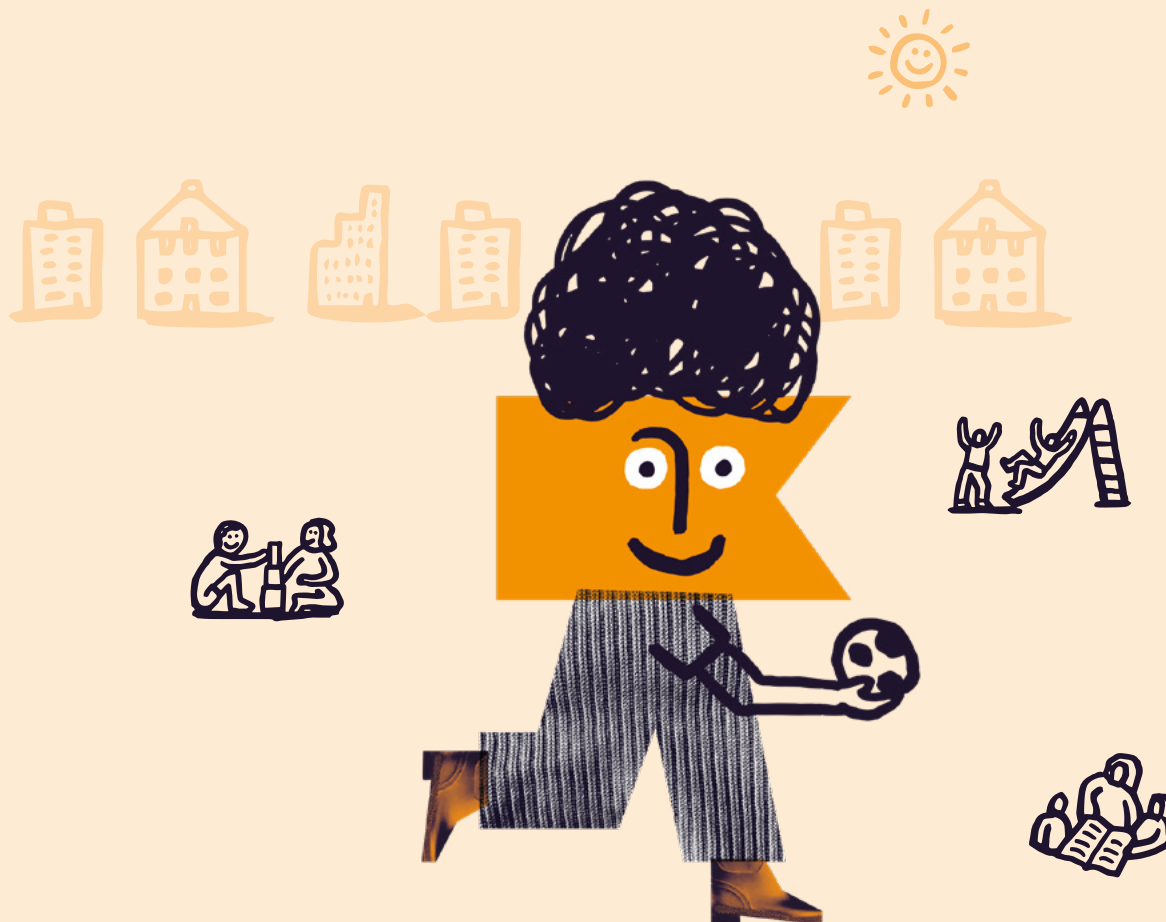


gro-up

kinderopvang

Plaatsingsgids peuteropvang



Welkom
bij
gro-up

Rondleiding
op locatie

Veelgestelde
vragen

Locatie-
gids

Voorschoolse
Educatie

Onze
experts

Wijzigingen

Kinderopvang-
toeslag

Ouderportaal
& ouderapp

Facturatie
en
betaling

De opvang
gaat bijna
van start

Veel
plezier

Welkom bij gro-up

Rondleiding op locatie

Veelgestelde vragen

Locatiegids

Voorschoolse Educatie

Onze experts

Wijzigingen

Kinderopvang-toeslag

Ouderportaal & ouderapp

Facturatie en betaling

De opvang gaat bijna van start

Veel plezier

Welkom bij gro-up

Bedankt dat je hebt gekozen voor gro-up. Wat ontzettend fijn dat wij jouw kind mogen opvangen! We dragen zorg voor je kind, maar ook voor je gezin en buurt. Zo halen we samen het mooiste uit je kind.

Graag nemen we je mee in wat je vanaf nu van gro-up kunt verwachten en geven wij aan wat we van jou verwachten. In deze plaatsingsgids vind je alle belangrijke en nuttige informatie. Handig wanneer je wilt teruglezen wanneer je iets moet regelen, doorgeven of wanneer je vragen hebt.

Rondleiding op locatie

Heb je de peuteropvang al gezien? We leiden je graag rond. Maak eenvoudig een afspraak via het [formulier](#) op onze website.

Veelgestelde vragen

Heb je algemene vragen over gro-up, onze opvang of bijvoorbeeld ons beleid? Neem eens een kijkje bij de 'veelgestelde vragen' op onze website. Kom je er niet uit? Stel je vraag aan onze experts!

Locatiegids

Wanneer is de opvang geopend? Hoe zit het met de maaltijden? Hoe ziet het (VE) programma eruit?

Ongetwijfeld spelen dit soort vragen en je hebt er misschien nog veel meer. Wist je dat je in onze locatiegids de antwoorden vindt op deze vragen en informatie leest over jouw gekozen peuteropvang?

Je vindt de locatiegids op de locatiepagina van de door jouw gekozen peuteropvang. Klik op het + teken bij 'locatiegids' om het uitgebreide informatiebestand te vinden.

Voorschoolse Educatie (VE)

Is Nederlands niet de eerste taal bij jullie thuis? Praat je kind nog niet of nauwelijks? Merk je een achterstand in de sociaal-emotionele ontwikkeling van je kind? Misschien kan je kind een verwijzing krijgen voor Voorschoolse educatie (VE). Hierdoor krijgt je kind de mogelijkheid om vaker naar de peuteropvang te komen. Een goede start in de ontwikkeling en als voorbereiding op de basisschool. Het consultatiebureau (CJG of JGZ) verstrekt deze verwijzing en kan je er meer over vertellen. Bel de afdeling Klantcontact & Advies voor advies betreft deze verwijzing, de mogelijkheden voor meer uren peuteropvang en wat we daarvoor nodig hebben.

Onze experts

Wanneer je kind (voor het eerst) naar de opvang gaat komt er veel op je af. Gelukkig werken bij gro-up experts met ieder hun eigen specialisme. Bij hen kun je terecht voor al je vragen en opmerkingen.

Pedagogisch professionals: werken op de groep van je kind. Zij kijken naar je kind en zien zo hoe zij de ontwikkeling kunnen stimuleren. Jij kan bij de pedagogisch professionals bijvoorbeeld terecht wanneer je vragen hebt over hoe het met je kind gaat en wanneer je iets wilt delen over de ontwikkeling van je kind. Je kunt de locatie bereiken op werkdagen (zie openingstijden op de locatiepagina) op het telefoonnummer dat vermeld staat bij 'deze locatie'.

(Adjunct)Locatiemanager: is verantwoordelijk voor het uitdragen van ons beleid op de locatie en is de leidinggevende van de pedagogisch professionals. De (adjunct)locatiemanager deelt belangrijke informatie met betrekking tot de locatie met ouders zoals de nieuwsbrief en activiteiten. Je kunt de (adjunct)locatiemanager bereiken via het telefoonnummer dat genoemd staat in de locatiegids.

Klantcontact & Advies: deze afdeling ondersteunt je op het gebied van alle administratieve zaken. Denk aan informatie over de plaatsingsmogelijkheden, betaling en facturatie, je overeenkomst, wijzigingen en opzeggingen. De klantcontactadviseurs zitten voor je klaar op werkdagen van 08.30 uur – 17.00 uur. Op telefoonnummer 010-286 27 77 of via klantcontact@gro-up.nl kun je ons bereiken.

Ben je benieuwd naar hoe wij werken en ons pedagogisch beleid? Bezoek dan onze [website](#) voor uitgebreide informatie.

Welkom bij gro-up

Rondleiding op locatie

Veelgestelde vragen

Locatie-gids

Voorschoolse Educatie

Onze experts

Wijzigingen

Kinderopvang-toeslag

Ouderportaal & ouderapp

Facturatie en betaling

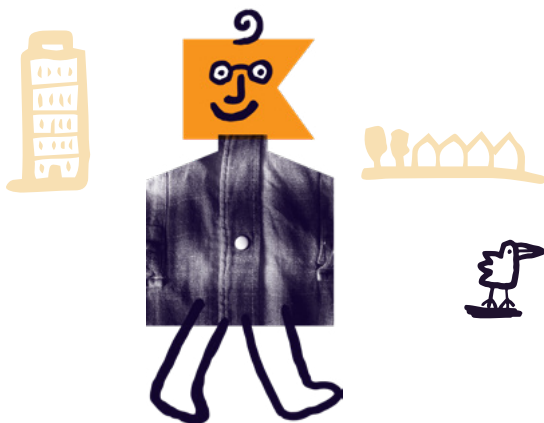
De opvang gaat bijna van start

Veel plezier

Wijzigingen

Soms ligt de start van de opvang van je kind ver in de toekomst. Je werkt momenteel niet maar wil in de toekomst gaan werken. Je gaat in de toekomst verhuizen.

Kortom, er zijn veel factoren die onzeker zijn maar wel invloed hebben op de opvang. Wij begrijpen volledig dat je situatie nu anders kan zijn dan in de toekomst. Wanneer je verwacht dat de plaatsing er straks bij de start anders uit komt te zien dan nu overeengekomen is, overleg dit dan op tijd met de afdeling Klantcontact & Advies. Verandert jouw situatie terwijl jouw kind al naar de peuteropvang gaat, laat het ons dan ook weten! Wij denken graag met je mee. Wijzigingen of opzeggingen dien je digitaal door te geven. Houd je hierbij rekening met een maand opzegtermijn?



Kinderopvangtoeslag

Heb je recht op kinderopvangtoeslag? De afdeling Klantcontact & Advies heeft de overeenkomst zo voor je opgesteld waardoor je makkelijk de kinderopvangtoeslag kunt aanvragen.

Nieuwe aanvraag:

Wanneer je kind voor het eerst naar de opvang gaat, kun je de kinderopvangtoeslag aanvragen. Wij raden je aan deze ongeveer 3 maanden vóór de start van de opvang aan te vragen via 'Mijn Toeslagen'. De gegevens die je hiervoor nodig hebt vind je in de plaatsingsovereenkomst, (dit zijn het gemiddeld aantal uren per opvangmaand, de uurprijs en het zogeheten LRK-nummer), houd deze dus bij de hand. De Belastingdienst heeft een verwerkingstijd. Houd je hier rekening mee? Hoe eerder je het aanvraagt, hoe groter de kans dat je de kinderopvangtoeslag krijgt zodra je kind start.

Hulp nodig met je aanvraag? Volg het [stappenplan](#) op onze website.

Na de eerste aanvraag voor kinderopvangtoeslag kun je wijzigingen in deze aanvraag heel gemakkelijk doorgeven via de app 'Toeslagen'.

Ik krijg al kinderopvangtoeslag:

Wisselt je kind van locatie/organisatie of stroomt het door van bijvoorbeeld kinderdagverblijf naar de peuteropvang? Gaat er al een ander kind naar de opvang? Wijzigingen in je aanvraag kun je heel makkelijk doorgeven via de app 'Toeslagen' of via ['Mijn toeslagen'](#).

Uitkeren kinderopvangtoeslag

De kinderopvangtoeslag wordt rond de 20e van de maand uitgekeerd voorafgaand aan de opvangmaand. Meer info over het berekenen en aanvragen van je toeslag vind je bij de Belastingdienst.

Ouderportaal & ouderapp

Via het ouderportaal blijf je heel makkelijk op de hoogte van wat er gebeurt op de opvang. Je vindt er alle belangrijke nieuwsberichten, thema's en nieuwsbrieven. Ook kunnen we er leuke foto's en het dagboek delen van je kind. We houden rekening met je wensen en voorkeuren met betrekking tot je kind. Ook delen we gegevens met betrekking tot je overeenkomst en de facturen van gro-up. In de ouderapp kan je je afmelden voor opvangdagen.

Toegang tot het gro-up ouderportaal

Vanaf 6 weken voor de startdatum van de opvang wordt jouw account actief. Je krijgt een uitnodiging met een stappenplan hoe je kunt inloggen op het ouderportaal en de ouderapp op je telefoon. Houd hiervoor je mailbox (ook de map voor ongewenste e-mail) goed in de gaten. De eerste keer dat je inlogt, vragen we je een aantal toestemmingen in te vullen. Deze toestemmingen zijn op elk moment aan te passen.

Welkom bij gro-up

Rondleiding op locatie

Veelgestelde vragen

Locatie-gids

Voorschoolse Educatie

Onze experts

Wijzigingen

Kinderopvang-toeslag

Ouderportaal & ouderapp

Facturatie en betaling

De opvang gaat bijna van start

Veel plezier

Facturatie en betaling

Bij recht op kinderopvangtoeslag:

Net als dat de Belastingdienst de kinderopvangtoeslag voorafgaand aan de opvangmaand naar je overmaakt, krijg je onze factuur ook van te voren.

Een voorbeeld; start je kind op 1 september? Je krijgt in de maand augustus onze eerste factuur en de eerste keer kinderopvangtoeslag uitgekeerd. Je hebt eerst de kinderopvangtoeslag ontvangen, daarna betaal je aan gro-up. Het is niet mogelijk om de kinderopvangtoeslag rechtstreeks aan gro-up te laten uitbetalen. Je betaalt het totale factuurbedrag aan gro-up en ontvangt zelf de kinderopvangtoeslag van de Belastingdienst.

Let op: wij hebben de totale kosten van de peuteropvang berekend op basis van het aantal schoolweken per jaar en gedeeld door 12 maanden. Zo factureren wij elke maand hetzelfde aantal uren en krijg je ook elke maand hetzelfde bedrag aan kinderopvangtoeslag.

Wanneer er sprake is van een ouderbijdrage:

Heb je geen recht op kinderopvangtoeslag? Dan betaal je een ouderbijdrage. Dit bedrag is afhankelijk van je (gezamenlijk) inkomen en wordt door gro-up gefactureerd, voorafgaand aan de maand waarop je de opvang afneemt.

In de meeste gevallen ontvang je 11 maanden per jaar een factuur. Er zijn twee uitzonderingen: Rotterdam: je ontvangt 10 facturen per jaar. Alphen aan den Rijn: je ontvangt 12 facturen per jaar.

Heb je gekozen voor automatische incasso? Dan hoef je niks meer te doen; het factuurbedrag wordt vanzelf rond de 28e van de maand afgeschreven.

Heb je ervoor gekozen om de factuur zelf te betalen? Zorg er dan voor dat je het betreffende factuurbedrag op tijd aan ons overmaakt zoals beschreven op de factuur.

Twijfel je of je hebt gekozen voor automatische incasso of wil je dit wijzigen? Neem even contact op met de afdeling Klantcontact & Advies, wij helpen je graag verder!

De opvang gaat bijna van start

De startdatum van de opvang van je kind komt in zicht. Ongeveer 2 weken van tevoren neemt een medewerker van de locatie contact met je op voor een kennismakingsgesprek. Het geeft de mogelijkheid om elkaar beter te leren kennen en te bepalen wat je kind nodig heeft.

! Wist je dat wij peuteropvang aanbieden gedurende alle schoolweken, met uitzondering van de officiële feestdagen en de gro-up scholingsdag? In vakantieweken bieden wij geen opvang. Een overzicht hiervan vind je [hier](#).

Veel plezier

Wij wensen je kind heel veel plezier op onze opvang. Samen laten we je kind al spelend het mooiste uit zichzelf halen!

